



L'Alsace essentielle
PAYS DE COLMAR



L'ALSACE ESSENTIELLE, PAYS DE COLMAR
EMPFÄNGT SIE

www.alsace-essentielle.fr

COLMAR UND UMGEBUNG TOURISMUSBÜRO
2 Infopunkte
■ Place Unterlinden
68000 Colmar
+33 (0)3 89 20 68 92
www.tourisme-colmar.com
www.colmar.fr

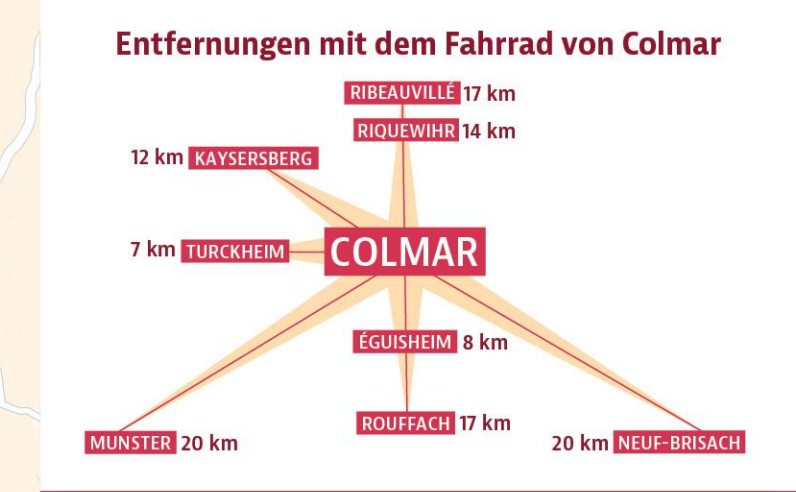
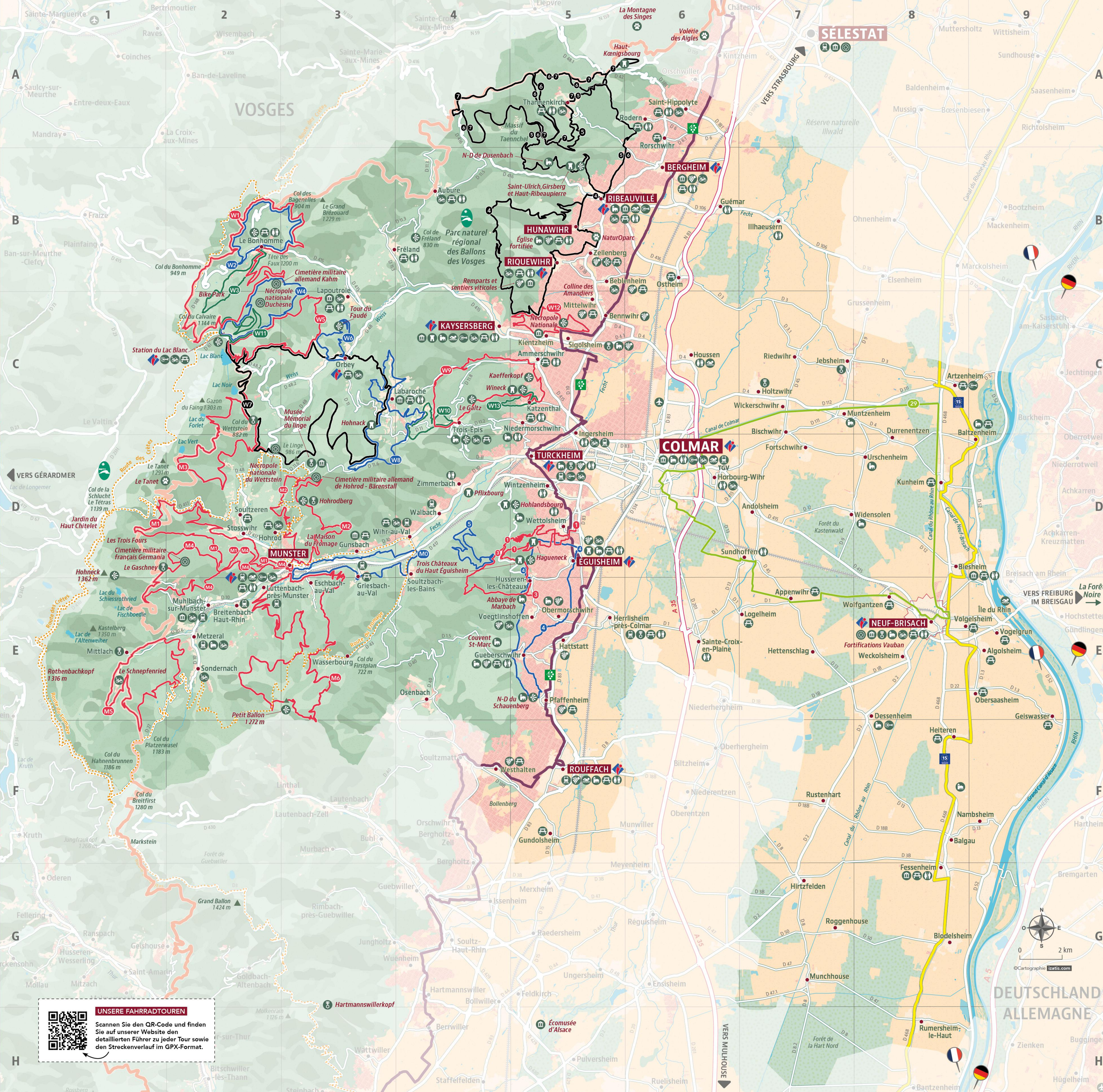
MÜNSTERIAL TOURISMUSBÜRO
■ 1 rue du Couvent
68140 Munster
+33 (0)3 89 77 31 80
contact@vallee-munster.eu
www.vallee-munster.eu

ALSACE RHIN BRISACH TOURISMUSBÜRO
■ 6 Place d'Armes
68600 Neuf-Brisach
+33 (0)3 89 72 56 66
info@alsacerhinbrisach.com
www.visitalacerhinbrisach.com

REGION VON EGISHEIM UND ROUFFACH TOURISMUSBÜRO
2 Infopunkte
■ 22A Grand'Rue
68240 Eguisheim
+33 (0)3 89 23 40 33
■ 12A place de la République
68250 Rouffach
+33 (0)3 89 78 53 15
info@tourisme-eguisheim-rouffach.com
www.tourisme-eguisheim-rouffach.com

TOURISMUSBÜRO IM KAYSERSBERGER TAL
3 Infopunkte
■ 39 rue du Général de Gaulle
68240 Kaysersberg Vignoble
■ 48 rue Charles de Gaulle
68370 Orbey
■ Col du Calvaire - Lac Blanc 1200
+33 (0)3 89 78 22 78
info@kaysersberg.com
www.kaysersberg.com
www.lac-blanc.com

UNSERE FAHRRADTOUREN
Scannen Sie den QR-Code und finden Sie auf unserer Website den detaillierten Führer zu jeder Tour sowie den Streckenverlauf im GPX-Format.



MOUNTAINBIKE-TOUREN

COLMAR & SA RÉGION

- 5 À la découverte de Wintzenheim 10 km D4
- 1 À l'assaut des Châteaux 17 km D5
- 3 Les trois châteaux au départ de Marbach 12 km E5

PAYS D'EGISHEIM & ROUFFACH

- 4 Vignoble et forêt en VTT 20 km E5

PAYS DE RIBEAUVILLÉ & RIQUEWIHR

- 4 Riquewih, vignoble et forêt 29,3 km B4
- 5 Les châteaux au départ de Ribeauvillé 28,3 km A5
- 6 Le massif du Taennchel au départ de Ribeauvillé 43 km A5
- 7 Escapade en forêt entre le massif du Taennchel et le Haut Koenigsbourg 29,5 km A4

VALLÉE DE KAYSERSBERG

- W1 Le grand tour du Bonhomme 32,5 km B2
- W2 Les Bagenelles 14,2 km B2
- W3 Étang du Vallon 10,1 km B2
- W4 Tête des Faux 14,4 km C3
- W5 Les Méréelles 17 km C3
- W6 Tour du Faudé 9 km C3
- W7 Les balcons d'Orbey 40 km C2
- W8 Tour de Labaroche 22,6 km D3
- W9 Les hauteurs d'Ammerschwih 17,2 km C4
- W10 Les Trois Épis 7,8 km C4
- W11 Tour des Immerlins 9,4 km C2
- W12 Vignobles de Kientzheim et Sigolsheim 12,5 km C5
- W13 Les hauteurs de Katzenthal 4,5 km C4

VALLÉE DE MUNSTER

- M0 Circuit de la Fecht 15 km D4
- M1 Circuit de la Moraine 31 km D1
- M2 Circuit du Hohroberg 24 km D3
- M3 Circuit des Lacs 21 km D2
- M4 Circuit du Gaschney 25 km D2
- M5 Mittlach-Schnepfenried 20 km E1
- M6 À l'assaut du Petit Ballon 41 km E3

ALSACE RHIN BRISACH Entdeckungstour

- 29 Escapade à Colmar 47 km C8

LEGENDE

TOURISTENINFORMATION, INFOPUNKT
■ Touristeninformation, Infopunkt

WESENTLICHER AUSSICHTSPUNKT
■ Wesentlicher Aussichtspunkt

UNESCO WELTKULTURERBE
■ UNESCO Weltkulturerbe

FAHRRAD-ROUTES
■ Radweg der Elsassischen Weinstrasse
■ Kammstrasse Käsestrasse
■ TMV® Vogesen-Durchquerung mit dem Mountainbike
■ Radweg n°5

SCHWIERIGKEIT
■ Leicht
■ Mittel
■ Schwer
■ Expert

ENTDECKUNGSTOUR
■ Escapade à Colmar

LABELS
■ Regionaler Naturpark
■ Accueil vélo (Fahrrad-Service)

SERVICE
■ Picknickplatz
■ Toiletten
■ Verleih von Fahrrädern
■ Fahrrad-Reparateur

KULTURERBE
■ Museum
■ Militärische Sehenswürdigkeiten
■ Burg
■ Sehenswerte Kirchen, Wallfahrtsort

ENTDECKUNGSRUTES
■ Weinpfad

AKTIVITÄTEN
■ Tierpark
■ Schimmbad, Bademöglichkeit

TRANSPORT
■ Bahnhof
■ Flughafen

■ Ort VTT FFC®

PANORAMEN MIT DEM MOUNTAINBIKES



D2 Das Hohneck (Tour M4)

C2 Lac Blanc, Lac Noir (Weißer See, Schwarzer See) (Touren W11 W1 W5 W7)



C5 Weinberge von Kientzheim und Sigolsheim, nationale Nekropole (Tour W12)

C4 Das Galtz-Denkmal (Tour W10)

B5 Die drei Schlösser von Ribeauvillé (Touren 5 6)



UNUMGÄNGLICHE ROUTEN

RADWEG DER ELSÄSSISCHEN WEINSTRASSE

Von Marlenheim nach Thann
Nahe der berühmten elsässischen Weinstraße verläuft der Radweg in aller Ruhe an den Berghängen entlang.
Auf Teilen der alten Römerstraße schlängelt sie sich durch die Weinberge und durch Postkartenlandschaften: malerische, blumengeschmückte Städte, Überreste mittelalterlicher Burgen, die von berühmten Weinbergen umgeben sind, gemütliche Winstubs (traditionelle Restaurants)...
Auf der gesamten Strecke ist es ein Vergnügen, durch die Dörfer zu schlendern, die Sie durchqueren. Von Saint Hippolyte im Norden bis Westhalten im Süden, machen Sie sich auf den Weg, um Winzer und ihre Jahrgangswine kennenzulernen!

W Weinberge um Turckheim



TMV* VOGESEN-DURCHQUERUNG MIT DEM MOUNTAINBIKE

Von Wissenbourg bis Thann
Auf über 400 km Länge bietet diese ausgeschilderte Route die Möglichkeit, den Reichtum des Vogesenmassivs in seiner ganzen Länge zu entdecken. Eine Strecke mit abwechslungsreichen Landschaften, unberührten Bergen und atemberaubenden Panoramen... Und vergessen Sie nicht, nach der Anstrengung eine Pause in einer Bergbauerngasthof einzulegen, die in diesem Mittelgebirgsmassiv eine echte Institution ist.

TOURENBESCHREIBUNG

Entfernung in Kilometern Höhenunterschied

Tipps

Schwierigkeit: Leicht Mittel Schwer Expert



TOUREN FÜR ALLE

Ob Gelegenheitsfahrer oder Mountainbike-Experte: Diese Strecken sind genau das Richtige für Sie!

W10 Les Trois Épis

C4 → 7,8 km 198 m
Le Galtz, Chapelle Notre-Dame

W11 Tour des Immerlins

C2 → 9,4 km 143 m
Cimetière Duchêne, Station du Lac Blanc

W3 Étang du Vallon

B2 → 10,1 km 345 m
Étang du Vallon, Lac Blanc

W13 Les hauteurs de Katzenthal

C4 → 4,5 km 166 m
Vue sur la plaine d'Alsace, Château du Wineck



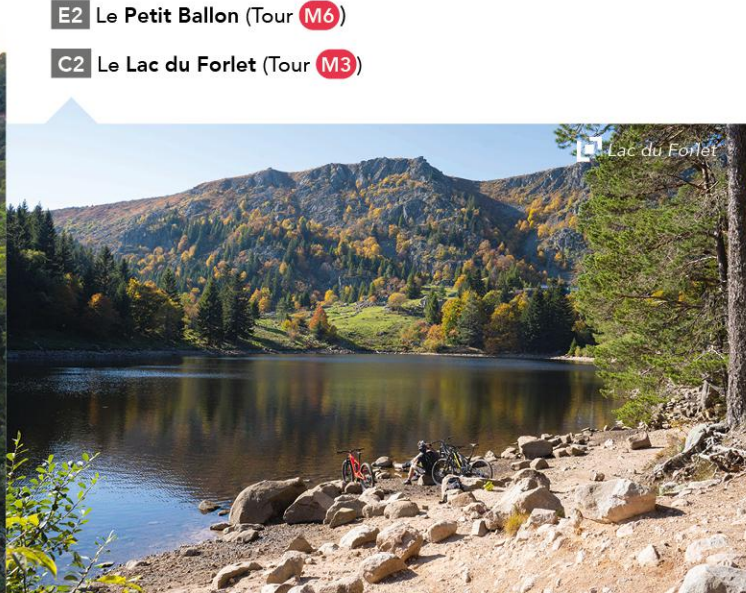
D5 Schloss Hohlandsbourg (Tour 1)

D5 Die drei Burgen von Haut Eguisheim (Touren 4 5 1 3)

E5 Notre Dame du Schauenberg in Pfaffenheim (Tour 4)



Blick auf die klassische Ebene von N.D. du Schauenberg aus



E2 Le Petit Ballon (Tour M6)

C2 Le Lac du Forlet (Tour M3)



Bergbauerngasthof des Lac du Forlet

EXPERTENRUNDGÄNGE

Geübte Mountainbiker können auf diesen Mittelgebirgstouren atemberaubende Panoramen genießen.

4 Riquewihr, vignoble et forêt

B4 → 29,3 km 1042 m
Église Saint-Jacques-le-Majeur à Hunawir, Hameau Saint Alexis

5 Les châteaux au départ de Ribeauvillé

A5 → 28,3 km 1116 m
Châteaux du Girsberg, Saint Ulrich

6 Le massif du Taennchel au départ de Ribeauvillé

A5 → 43 km 1821 m
Massif du Taennchel, Château Saint Ulrich

7 Escapade en forêt entre le massif du Taennchel et le Haut Koenigsbourg

A4 → 29,5 km 1214 m
Massif du Taennchel, Château du Haut Koenigsbourg

W7 Les balcons d'Orbey

C2 → 40 km 983 m
Tour du Faudé, Château du Hohneck, Musée-Mémorial du Linge



Lac du Forlet

ZWISCHENRUNDGÄNGE

Mit ein wenig Übung nehmen Sie Strecken, die durch abwechslungsreiche Landschaften führen: Seen im Mittelgebirge, Weinberge und uralte Schlösser.

5 À la découverte de Wintzenheim

D4 → 10 km 401 m
Les Trois châteaux d'Éguisheim, Croix des bûcherons

4 Vignoble et forêt en VTT

E5 → 20 km 320 m
Les 3 Châteaux d'Éguisheim, Table des druides

W2 Les Bagenelles

B2 → 14,2 km 376 m
Vue sur la vallée du Val d'Argent, Station du Lac Blanc

W4 Tête des Faux

C3 → 14,4 km 397 m
Chapelle de l'étang du Devin, Cimetière Duchêne

W6 Tour du Faudé

C3 → 9 km 308 m
Tour du Faudé

W8 Tour de Labaroche

D3 → 22,6 km 599 m
Château du Hohneck, Musée du Bois

M0 Circuit de la Fecht

D4 → 15 km 160 m
Maison Albert Schweitzer, Maison du Fromage



Weinbaugelände Ebers

FORTGESCHRITTENE TOUREN

Als Anhänger des Mountainbikes erobern Sie das Vorgebirge der Vogesen und durchqueren die elsässischen Weinberge auf einer Tour voller Entdeckungen.

1 À l'assaut des châteaux

D5 → 17 km 490 m
Château du Haguenack, Les Trois Châteaux d'Éguisheim

3 Les trois châteaux au départ de Marbach

E5 → 12 km 414 m
Les Trois Châteaux d'Éguisheim, Panorama Col de Marbach

W1 Le grand tour du Bonhomme

B2 → 32,5 km 831 m
Forteresse Guttenbourg, Station du Lac Blanc

W5 Les Mérelles

C3 → 17 km 584 m
Station du Lac Blanc, Col de Bermont

W9 Les hauteurs d'Ammerschwihr

C4 → 17,2 km 571 m
Kaefferkopf, Château du Wineck

W12 Vignobles de Kientzheim et Sigolsheim

C5 → 12,5 km 394 m
Musée des Vins d'Alsace, Nécropole nationale

M1 Circuit de la Moraine

D1 → 31 km 1062 m
Chapelle de Schweinsbach, Ancienne ligne de tramway, Le Sattel

M2 Circuit du Hohroberg

D3 → 24 km 703 m
Musée-Mémorial du Linge, Ferme auberge du Glasborn

M3 Circuit des Lacs

D2 → 21 km 667 m
Lac Vert, Lac du Forlet, Lac Noir

M4 Circuit du Gaschney

D2 → 25 km 745 m
Le Gaschney, Le Sattel, Lac du Schiessrothried

M5 Mittlach-Schnepfenried

E1 → 20 km 758 m
Musée de l'ambulance Alpine, Station du Schnepfenried, La Wormsa

M6 À l'assaut du Petit Ballon

E3 → 41 km 1193 m
Le Petit Ballon, Château du Schwarzenbourg



Canal de Colmar

ENTDECKUNGSTOUR

Entdecken Sie die elsässische Ebene entlang des Colmarer Kanals und genießen Sie die Ruhe, die Ihnen diese Fahrt bietet. Sie führt von Neuf-Brisach, der idealen Stadt von Vauban, bis nach Colmar, der Hauptstadt der elsässischen Weine.

29 Escapade à Colmar

C3 → 47 km 16 m
Canal de Colmar, Colmar, Neuf-Brisach ville fortifiée

KULTURELLE UND FREIZEITAKTIVITÄTEN

MUSEUM UND ENTDECKUNGEN

- D8 BIESHEIM
 - Musée Gallo-Romain
- B6 BERGHEIM
 - Maison des Sorcières
- D6 COLMAR
 - Musée Bartholdi
 - Musée des Vins d'Alsace
 - Musée du Jouet et des Petits Trains
 - Musée Unterlinden



Musée Hansi

- Musée d'Histoire Naturelle et d'Ethnographie
- Musée du chocolat Choco Story
- Bibliothèque des Dominicains

G8 FESSENHEIM

- Espace Muséographique Victor Schoelcher

B3 FRELAND

- Maison du Pays Welche

D3 GUNSACH

- Maison Albert Schweitzer
- Maison du fromage Vallée de Munster

C4 KAYSERSBERG

- Centre Schweitzer
- Musée historique de Kaysersberg

C5 KIENZTHEIM

- Musée du vignoble et des vins d'Alsace

C3 LABAROCHE

- Espace des métiers du bois et du patrimoine

C3 LAPOUTROIE

- Musée des eaux de vie

E2 MUHLBACH SUR MUNSTER

- Musée de la Schlitte et des Métiers du Bois

E8 NEUF-BRISACH

- Musée Vauban
- MAUSA Vauban - Musée d'Art Urbain et de Street Art



Musée Vauban

E4 OSENBACH

- Observatoire astronomique

B5 RIBEAUVILLÉ

- Beauvillé - Espace muséal
- Atelier-Musée des Art et Techniques Graphiques
- Chocolaterie Daniel Stoffel

B5 RIQUEWIHR

- Musée de la Tour des Voliers et Maison de vigneron
- Musée du Dolder

MILITÄR- UND GEDENKTURISMUS

B6 BERGHEIM

- Nécropole de Bergheim

E1 GASCHNEY

- Circuit découverte 1914-18

D3 HOHROBERG-LINGE

- Circuit découverte de la bataille de 1915

E1 MITTLACH

- Musée de l'Ambulance Alpine

E1 MITTLACH-METZERAL

- Circuit découverte 1914-18

E8 w NEUF-BRISACH - UNESCO

- Neuf Brisach, ville idéale de Vauban

D3 ORBEY

- Musée-Mémorial du Linge

C3 SIGOLGRUN

- Nécropole Nationale

D5 TURCKHEIM

- Musée Mémorial des Combats de la Poche de Colmar

TIERPARKS

B5 HUNAWIHR

- NaturOparC

Jardins des papillons

D2 LE TANET

- La Ferme aux Rennes du Schantzwasen

C3 LAPOUTROIE

- Site de parapente

B2 LE BONHOMME

- Site de parapente

E2 SONDERNACH

- Site de parapente le Schnepfenried

ENTDECKUNG

C5 - C2 AMMERSCHWIHR ET LAC BLANC

- Tours en gyropodes

B4 AUBURE

- Balade à cheval

D8 BIESHEIM

- Promenades en barques sur le Giessen

D6 COLMAR

- Petits trains touristiques
- Promenades en barques
- Promenades en calèche
- Tour en gyropodes

E9 ALGOLSHEIM

- Bowling Rhinor Palace
- Fun Park & Skate Park Liberty Planet

C4 AMMERSCHWIHR

- Ugolf

G8 BLODELSHEIM

- Poney Parc

D1 COL DE LA SCHLUCHT

- Luge d'été

D5 ÉGUISHEIM

- Balades en 2 CV et Méhari électrique dans le vignoble

D6 COLMAR

- Patinoire
- Bowling
- Skate Park

C2 LAC BLANC

- Bike Park
- Paint Ball
- Sentier Ludique
- Sentier Pieds Nus
- Lac Blanc Aventures
- Luge sur rail Tricky Track

Petit train touristique

- Train Gourmand du Vignoble
- Tour en gyropodes

B5 RIBEAUVILLÉ

- Petit train touristique

B5 RIQUEWIHR

- Petit train touristique
- Tour en gyropode

D4 SCHNEPFENRIED

- Balades avec les chiens de traîneaux

E8 VOLGELSHEIM

- Circuit combiné Train Vapeur / Bateau sur le Rhin

E9 VOGELGRUN

- Écluses

NATUROBSERVATORIUM

- Observatoire de la Nature

D6 COLMAR

- Stade Nautique
- Base nautique de Colmar-Houssen

C4 KAYSERSBERG

- Espace nautique Arc en Ciel

D3 MUNSTER

- Espace bien-être et Spa La Piscine

SPIELKASINO

- B5 RIBEAUVILLÉ
 - Casino de Ribeauvillé

FLUGSPORTS

- D6 COLMAR
 - Vols en hélicoptère (aérodrome)
 - Vols en montgolfière
 - Sauts en parachute

C3 LAPOUTROIE

- Site de parapente

B2 LE BONHOMME

- Site de parapente

E2 SONDERNACH

- Site de parapente le Schnepfenried

WASSERSPORTS

- E9 ÎLE DU RHIN
 - Ski nautique
 - Voile - Base nautique du Geiskopf
 - Aviron Club de Colmar

TRAILLAUF

- E1 GASCHNEY