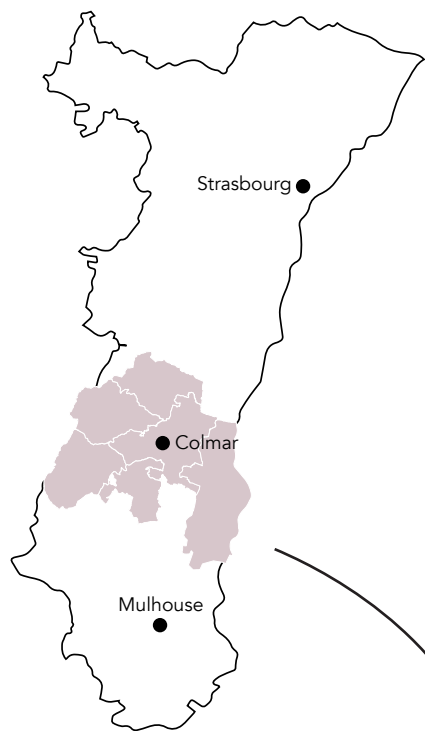




Dossier de presse 2025



L'Alsace essentielle
PAYS DE COLMAR 



Regroupé, L'Alsace Essentielle est un territoire qui comprend six destinations d'exception bordées par le Rhin à l'est et le Massif des Vosges à l'ouest. Des paysages variés qui s'étalent des forêts mystérieuses du Ried aux sentiers escarpés des sommets vosgiens en passant par les vignes en terrasses de la Route des Vins. Grâce à leur géographie et à leur histoire, les six destinations proposent une grande diversité d'activités : d'abord culturelle, de par une nature et un patrimoine, notamment castral, préservés, puis de loisirs avec de nombreux sentiers de randonnée, des pistes cyclables et plusieurs stations de moyenne montagne, sans oublier une gastronomie reconnue avec une cuisine inventive et des produits locaux d'exception.

Un condensé d'Alsace à portée de main...





L'essentiel de l'Alsace



DES ITINÉRAIRES MYTHIQUES

La Route des Vins d'Alsace

Dépaysante, exceptionnelle, symbolique...

Tant d'adjectifs qui décrivent parfaitement la Route des Vins d'Alsace, longue de près de 170 kilomètres. Le tronçon de rêve qui traverse nos destinations s'inscrit comme l'un des plus authentiques. C'est une succession de villages pittoresques, d'étendues viticoles à perte de vue et un savoir-faire unique avec des vigneron passionnés.

Le Rhin

Majestueux et intemporel, c'est bien plus qu'un simple cours d'eau : frontière naturelle, géographique et culturelle, il témoigne des échanges et influences mutuelles qui façonnent la région alsacienne. Ses rives préservent une biodiversité exceptionnelle, reflet de l'harmonie entre nature et culture. Porteur de légendes et de traditions, le Rhin est un pont entre les peuples et un écrin de vie, un lien puissant entre passé, présent et futur.

La Route des Crêtes

Cet itinéraire de 73 km, entre sommets et paysages préservés, invite à la contemplation à chaque halte. L'histoire et la nature se complètent pour offrir une escapade à la fois culturelle et naturelle à ceux qui s'élancent sur ce joli lacet. Quand arrive l'hiver, elle prend une tout autre allure. Seul le doux bruit des skis glissants et le crissement de la neige sous les pas résonnent sur les hauteurs.

SOMMAIRE

Nous connaître 4	Plaisirs d'hiver 26
Un patrimoine unique 6	Le Pays des Étoiles de Noël 30
Réveil printannier 8	Terre d'étoiles 32
Prendre un bol d'air frais 12	Nous rejoindre 35
Dolce vita estivale 14		
Sortir la tête du guidon 18		
Balade automnale 20		
L'âme du vignoble 24		

Nous connaître

EN CHIFFRES

6 Communautés de Communes :

- Alsace Rhin Brisach
- Colmar Agglomération
- Pays de Ribeauvillé
- Pays de Rouffach, Vignobles et Châteaux
- Vallée de Kaysersberg
- Vallée de Munster

Environ **210 000 habitants**

Environ **43 000 lits marchands**

LE TERRITOIRE

- 1 Parc naturel régional : les Ballons des Vosges
- 5 stations de moyenne montagne
- 500 kilomètres d'itinéraires cyclables
- 2 EuroVélo : Via Romea (5) et Véloroute Rhin (15)
- Terre de châteaux forts : Aubure, Eguisheim, Griesbach-au-Val, Katzenthal, Kaysersberg, Labaroche, Le Bonhomme, Ribeauvillé, Riquewihr, Wettolsheim, Wintzenheim

LES DISTINCTIONS



3 Villages Préférés des Français :

- Eguisheim (2013)
- Kaysersberg (2017)
- Bergheim (2022)



4 Plus Beaux Villages de France :

- Bergheim
- Eguisheim
- Hunawihhr
- Riquewihr



2 sites inscrits au Patrimoine Mondial de l'UNESCO :

- Fortifications Vauban à Neuf-Brisach
- Sites funéraires et mémoriels de la Première Guerre mondiale dans les Vallées de Kaysersberg et de Munster



9 restaurants étoilés dont 3 doublement étoilés (voir page 32)

Willkomme!



* « Bienvenue » en alsacien



Un patrimoine unique



L'ARCHITECTURE ALSACIENNE

L'Alsace séduit avec ses maisons à colombages aux façades colorées et fleuries, témoins d'un art de vivre ancestral. Ces habitations s'harmonisent avec les villages médiévaux fortifiés, où remparts et ruelles pavées plongent les visiteurs dans un décor digne d'un conte de fées.



Riquewihr

Riquewihr, classé parmi les Plus Beaux Villages de France, enchante par ses maisons à colombages, ses ruelles pavées et ses vignobles renommés. Ce joyau médiéval offre un voyage au cœur de l'histoire et des traditions alsaciennes.



Eguisheim

Classé parmi les Plus Beaux Villages de France, Eguisheim séduit par ses ruelles concentriques, ses maisons à colombages et ses vignobles réputés. Ce berceau du vin alsacien mêle harmonieusement histoire, culture et charme fleuri.



Kaysersberg

Kaysersberg, Village Préféré des Français en 2017, séduit par son patrimoine médiéval, son pont fortifié et ses maisons à colombages. Entouré de vignobles, dominé par son château impérial, il incarne le charme authentique de l'Alsace et promet une escapade mémorable.



🔍 ZOOM SUR...

Neuf-Brisach, ville idéale de l'architecte Vauban

Neuf-Brisach, joyau architectural de la plaine d'Alsace, témoigne de l'ingéniosité militaire de Vauban. Conçue en 1699 pour défendre la frontière face au Rhin, cette ville fortifiée est entourée de remparts en étoile, parfaitement préservés et inscrits au Patrimoine mondial de l'UNESCO. Découvrez son histoire au Musée Vauban, installé dans la Porte de Belfort, l'une des quatre portes d'accès à la cité.



UNE HISTOIRE SINGULIÈRE

Entre 1870 et 1945, l'Alsace a changé de nationalité quatre fois et a été fortement impliquée dans les deux conflits mondiaux.

Pour se souvenir de cette histoire particulière, de nombreux musées et lieux de mémoire ont vu le jour.

Musée de l'Ambulance Alpine Mittlach

Musée Mémorial du Linge Orbey

Musée des Combats de la Poche de Colmar (1939-1945) Turckheim

Le Sentier des Mémoires Porte du Ried



En 2023, 139 sites funéraires et mémoriels de la Première Guerre mondiale répartis entre la Belgique et la France ont été inscrits au Patrimoine mondial de l'UNESCO. 10 se trouvent en Alsace, dont 4 dans le Pays de Colmar.



DE GRANDS NOMS

Auguste Bartholdi

Né à Colmar en 1834, Auguste Bartholdi est un sculpteur français connu entre autres pour avoir imaginé la **Statue de la Liberté**, qui trône fièrement dans le port de New York.

Sa maison d'enfance est devenu un musée en son honneur, dans le centre-ville de Colmar. **Plusieurs statues confectionnées par le sculpteur peuvent être trouvées dans la ville**, dont une réplique de son œuvre la plus célèbre à l'entrée nord de la ville.

Dr. Albert Schweitzer

Né à Kaysersberg en 1875, Albert Schweitzer a grandi à Gunsbach. Médecin, théologien, musicien et philosophe, il a consacré sa vie à l'aide humanitaire et à la promotion de la paix. **Lauréat du Prix Nobel de la Paix en 1952**, son engagement en faveur de la liberté, de la tolérance et du respect mutuel continue d'inspirer des générations à travers le monde.

Un large panel d'animations est prévu en 2025 à l'occasion des 150 ans de sa naissance.



DES LIEUX CHARGÉS D'HISTOIRE



Musée Unterlinden

Colmar

Un prestigieux écrin pour le célèbre Retable d'Issenheim ! Un panorama presque complet de l'art est à voir dans ce superbe couvent devenu un musée.

www.musee-unterlinden.com



Maison Albert Schweitzer

Gunsbach

Visitez la maison d'Albert Schweitzer, Prix Nobel de la paix, musicien, philosophe, médecin et pionnier de la médecine humanitaire. Son musée, dédié au « Respect de la Vie », invite petits et grands à réfléchir sur le sens de leur passage sur Terre.

www.schweitzer.org



Espace muséographique Victor Schoelcher

Fessenheim

La visite de ce lieu vous permettra de découvrir la vie d'un homme hors du commun essentiellement connu pour sa lutte contre l'esclavage.

urlr.me/zEw2Bm





Lorsque le printemps arrive, le Pays de Colmar s'éveille dans un éclat de lumière et de couleurs, offrant un spectacle enchanteur. Entre paysages verdoyants et vignobles en fleurs, cette destination emblématique se transforme en un véritable havre de douceur. Explorez ses marchés locaux, ses événements floraux et prenez part à ses escapades gourmandes pour une expérience authentique et mémorable. **Ici, le printemps est une invitation à savourer la nature, la convivialité et l'art de vivre alsacien dans toute sa splendeur !**



VILLAGES FLEURIS

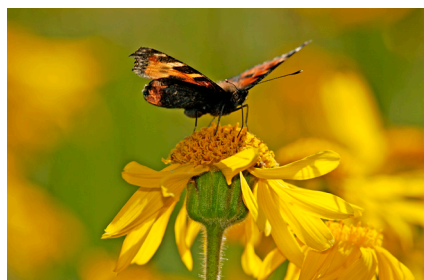
De mai à octobre, les maisons et les rues des cités se parent d'une multitude de fleurs. Avec **18 villes et villages labellisés 3 et 4 fleurs**, l'Alsace Essentielle saura vous enchanter.

4 fleurs : Bergheim, Colmar, Eguisheim, Ribeauvillé

3 fleurs : Guémar, Horbourg-Wihr, Hattstatt, Hunawih, Illhaeusern, Ingersheim, Kaysersberg, Munster, Ostheim, Rouffach, Saint-Hippolyte, Turckheim, Vogelgrun, Wettolsheim



INSOLITE



Le Jardin des Papillons

Hunawih

Faites une pause dans ce jardin fleuri aux mille couleurs en observant les papillons évoluer autour de vous en toute liberté !

www.jardinsdespapillons.fr



Parcourir le Sentier Pieds Nus

Station du Lac Blanc

Expérience sensorielle unique : marchez dans la boue ou dans la paille et reconnectez-vous à la nature.

Ouvert de mai à septembre.
sentier-pieds-nus-lac-blanc.com



Balade à travers les siècles

Neuf-Brisach

Découvrez la « ville idéale » de Vauban et ses remparts étoilés, classés à l'UNESCO, en suivant un personnage clé de l'histoire qui vous révélera les secrets de ces fortifications uniques.

Sur réservation auprès de l'Office de Tourisme Alsace Rhin Brisach



BALADE LUDIQUE EN FAMILLE

Les villages de L'Alsace Essentielle deviennent un véritable terrain de jeu grâce aux balades ludiques imaginées pour les familles. Livret en main, les petits détectives mènent l'enquête à travers rues et sites emblématiques, résolvant énigmes et découvrant indices pour devenir les héros de leur aventure.

Les livrets sont adaptés en fonction des âges des enfants, de 4 à 12 ans. Livrets disponibles dans les bureaux des offices de tourisme de Ribeauvillé, Bergheim, Riquewihr, Kaysersberg, Orbey, Lac Blanc, Eguisheim, Rouffach, Neuf-Brisach, Munster.



QQ ILS EN PARLENT LE MIEUX

La ville de Munster peut être fière d'accueillir l'une des mascottes alsaciennes !

Aux vacances de printemps et pendant l'été, je vous emmène à la découverte des cigognes de la ville. Une vingtaine de nids sont présents dans le centre-ville : cette promenade est l'occasion de comprendre le mode de vie de la cigogne. Entre migration et vie dans le nid, et sans oublier sa présence dans les légendes et la culture populaire, cet oiseau n'aura plus de secret pour vous !



Nicolas DAUVERGNE
Office de Tourisme de la Vallée de Munster



LES SPOTS À NE PAS MANQUER



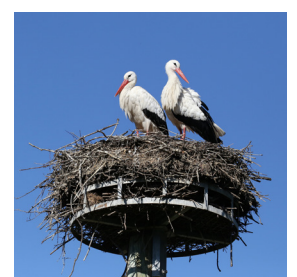
Avec ses amandiers en fleurs, la **Colline du Mandelberg** surplombe le vignoble et le village de Mittelwihr, et arbore de belles couleurs roses au printemps.

Une balade dans les **remparts de Neuf-Brisach**, avec ses sculptures, installations artistiques et fleurs, est un incontournable au printemps.



Parcourez la Route des Cinq Châteaux et faites une pause aux **Trois Châteaux du Haut-Eguisheim** pour admirer la vue imprenable.

Dans plusieurs de nos villages, si vous levez les yeux au ciel, vous aurez la chance d'apercevoir **des cigognes...** et peut-être même leurs petits !





LE PAYS DE COLMAR SE VIT

SlowUp Alsace

La Route des Vins se transforme en parcours non motorisé le temps d'une journée ! À pied, à vélo ou en rollers, découvrez les villages viticoles comme Saint-Hippolyte, Rodern ou Bergheim, de manière douce et écologique.

Pays de Ribeauvillé et Riquewihr - 1^{er} juin 2025



Tous aux Châteaux !

L'Alsace est une des régions d'Europe qui compte le plus de châteaux forts ! Pour valoriser les vieilles pierres, de nombreuses animations sont organisées mettant en avant ces bâtisses et leur histoire.

Alsace - 1^{er} mai 2025

Fête internationale des plantes à Schoppenwihr

Le rendez-vous de tous les amoureux de plantes rares et exceptionnelles au cœur d'un jardin aux arbres remarquables.

Bennwihr - du 25 au 27 avril 2025

Colmar fête le printemps

Dans un cadre bucolique, promenez-vous parmi des maisonnettes colorées pour découvrir des produits locaux et originaux pour décorer vos nids douillots.

Dégustez une gamme de chocolats et l'incontournable « lamala », l'agneau pascal, spécialité alsacienne de Pâques.

Colmar - Avril 2025



Transhumances de printemps

Les printemps sonne le retour des troupeaux sur leurs pâturages d'altitude. Profitez-en pour goûter au repas marcaire et admirer les plus beaux atours des vaches vosgiennes.

Vallée de Munster - mai 2025



Festival du jeu de rôle

Le temps d'un week-end, l'univers du jeu de rôle est dévoilé. La cité de Kaisersberg se transforme en terrain de jeu géant !

Kaisersberg - 3 et 4 mai 2025



ZOOM SUR...

Les Marchés de Printemps

Lorsque les beaux jours reviennent, **le Pays de Colmar se pare de ses plus belles couleurs printanières pour célébrer le renouveau et les traditions de Pâques et du Printemps.** Chaque année, au mois d'avril, villes et villages mettent les petits plats dans les grands pour honorer les traditions : marchés de printemps, chasses aux oeufs, visites de caves, dégustation du traditionnel « lamala »...

Le Printemps des Cigognes dans la Vallée de Munster

Préludes de Pâques à Kaisersberg

Marché de printemps paysan à Ribeauvillé

Fête du Muguet à Neuf-Brisach





Prendre un bol d'air frais

Au cœur de l'Alsace, entre le Massif des Vosges et la plaine du Rhin, s'étend **une région riche et variée en biodiversité**. Le long de la Route des Vins, admirez les villages fleuris, une symphonie de couleurs qui attire les amateurs de nature et de faune sauvage. Il y en a pour tous les goûts : que vous soyez amoureux des hauteurs, en quête de douceur ou épicurien, **les paysages et l'écrin naturel du Pays de Colmar vont vous épater**.



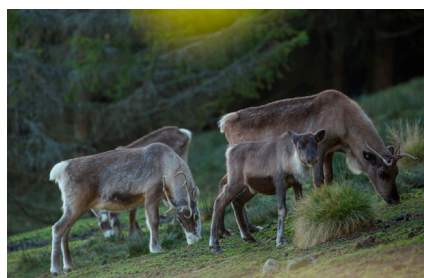
TOUT COMPRENDRE

L'Observatoire de la Nature à Colmar sensibilise à la biodiversité et à l'économie circulaire à travers des conseils pratiques comme le compostage ou le choix d'un nichoir.
www.observatoirenature.fr

La Maison de la Nature à Hirtzfelden invite petits et grands à explorer les milieux humides et leurs oiseaux grâce à un sentier découverte le long du canal du Rhône au Rhin, menant à une passerelle-observatoire.
www.vieuxcanal.eu



INSOLITE



Nourrir des rennes

La Ferme aux Rennes à Stosswihr offre un air de Laponie en Alsace : découvrez un troupeau de rennes évoluant sur six hectares, avec une visite forestière ponctuée d'anecdotes et la possibilité de les nourrir l'après-midi.

www.lafermeauxrennes.com



Observer des chamois

À l'aube ou au crépuscule, une approche discrète est de mise pour pouvoir **apercevoir des chamois dans leur écrin naturel**. Un moment à immortaliser !



Rencontrer les espèces locales

Le NaturOparC à Hunawihr propose une découverte immersive des cigognes, loutres et autres espèces dans leurs habitats naturels, guidée par des soigneurs passionnés. *Ouvert de mars à octobre.*

naturoparc.fr



LES SPOTS RANDO INCONTOURNABLES

Au Pays de Colmar, **les possibilités de randonnée sont nombreuses et spectaculaires**. Depuis la plaine jusqu'aux plus hauts sommets, arpentez des sentiers variés et découvrez des paysages à couper le souffle. Observez les animaux et les plantes locales dans leur milieu naturel, loin du tumulte urbain.

Le Château du Hohlandsbourg

Vue sur Colmar et ses environs

Les Trois Châteaux de Ribeauvillé

Panorama imprenable sur la plaine d'Alsace

Les Trois Châteaux d'Eguisheim

Point de départ de la route des Cinq Châteaux

Le Galtz

Le Corcovado Alsacien

Le Hohneck

Le sommet des sommets à 1 362m d'altitude

Nécropole Nationale de Sigolsheim

Un lieu chargé d'histoire

La Tour du Faudé

Point de vue à 360°



SANS VOITURE

Durant la saison estivale, **la Navette des Crêtes transporte les visiteurs à travers le Parc naturel régional des Ballons des Vosges**, jusqu'aux plus beaux sommets du massif. L'occasion de partir au grand air en toute quiétude !

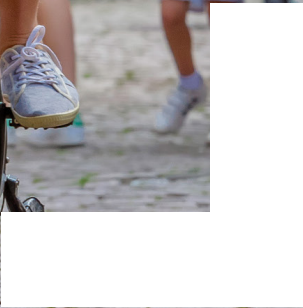
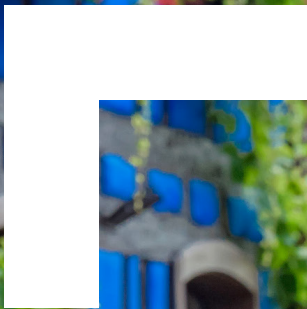
www.parc-ballons-vosges.fr/navette-des-cretes

LE VENTRE PLEIN



Le repas marcaire est un menu traditionnel des fermes-auberges, servi en trois temps : une tourte ou un potage en entrée, de la viande de porc fumée accompagnée de « roïgabrageldi » en plat de résistance et du fromage de munster, du fromage blanc ou une part de tarte en dessert. De quoi prendre des forces pour l'ascension vers les sommets !







La dolce vita estivale

Vivez un été vibrant au cœur de L'Alsace Essentielle ! Ici, entre les eaux paisibles du Rhin, les reliefs verdoyants des Vosges et les coteaux ensoleillés de la Route des Vins, chaque destination dévoile ses charmes. Flânez dans les villages pittoresques où colombages et géraniums composent une toile vivante, randonnez sur les crêtes offrant des vues spectaculaires sur la plaine ou enfourchez votre vélo pour une balade haute en couleurs. L'été, c'est aussi la saison des rendez-vous festifs : des fêtes folkloriques animées aux dégustations dans les caves du vignoble, l'ambiance est chaleureuse et conviviale.



INSOLITE



La Ronde de l'unique et authentique Veilleur de Nuit

Turckheim

Coiffé de son tricorne et équipé de sa hallebarde, son cor et sa lanterne, le Veilleur de Nuit vous invite à le suivre au travers des ruelles et à écouter sa chanson lors de sa traditionnelle ronde de 22h. Cette coutume se perpétue dans la cité médiévale depuis le 16^e siècle : le veilleur regorge d'anecdotes...

turckheim.com



À bord du Ried Express !

Volgelsheim

Prenez place à bord du train à vapeur, tiré par une locomotive du 20^e siècle, qui parcourt le Ried alsacien en toute quiétude. Prochain arrêt : le musée de la gare et son ancienne collection ferroviaire !

Sur réservation auprès de l'Office de Tourisme Alsace Rhin Brisach.



Le Train Gourmand du Vignoble

Pays d'Eguisheim et de Rouffach

Durant l'été, prenez le temps d'une promenade en petit train touristique à la découverte de notre terroir et de notre patrimoine. Le circuit est accompagné et ponctué d'étapes : dégustation de vins, découverte du paysage, visite guidée...

Sur réservation auprès de l'Office de Tourisme du Pays d'Eguisheim et de Rouffach.



AU FIL DE L'EAU

Balade en barque au cœur de la Petite Venise à Colmar

Prenez place à bord d'une barque à fond plat pour **une balade paisible** de 25 minutes au fil de l'eau. Longez les maisons à colombages pittoresques, les ruelles fleuries et ressentez l'ambiance romantique qui se dégage de ce quartier historique.

Réservation recommandée, circulation toute l'année.

Croisière sur le Rhin depuis le port de Vieux-Brisach

Embarquez pour une immersion rhénane entre Vieux Rhin et canal d'Alsace, avec détente et paysage idyllique. Lorsque cela est possible, vivez l'expérience d'un passage d'écluse.

Sur réservation auprès de l'Office de Tourisme Alsace Rhin Brisach.

Bon à savoir : la croisière peut se combiner avec une balade en train à vapeur à travers le Ried !

Bien que la baignade y soit interdite, les lacs de moyenne montagne sont un véritable havre de paix nichés au milieu de la forêt vosgienne. En été, ils apportent une fraîcheur très appréciée !

QQ ILS EN PARLENT LE MIEUX

Le Train Gourmand du Vignoble propose une expérience unique en été : une journée conviviale à travers les paysages du vignoble entre Eguisheim et Rouffach. Prenez place à bord du TGV, notre train touristique, et laissez-vous porter par un guide passionné à travers nos villages fleuris et nos vignobles classés Grands Crus. Au programme, étape gourmande avec dégustation de vins d'Alsace pour éveiller vos papilles et la possibilité de déjeuner au restaurant. Une escapade parfaite pour allier découverte, gastronomie et convivialité. Une expérience authentique et inoubliable que je recommande à tous !



Audrey CARPENTER
Office de Tourisme du Pays d'Eguisheim et de Rouffach

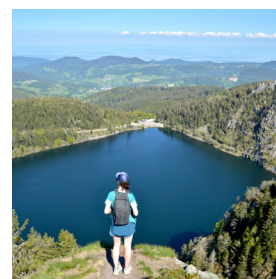


LES SPOTS À NE PAS MANQUER



Niedermorschwihr est un petit village niché en contrebas des reliefs. Depuis le **Col du Brand**, le panorama sur le vignoble qui l'entoure est époustoufflant.

Après une belle randonnée sur les crêtes vient la récompense : la vue sur le **Lac Blanc** est un véritable incontournable du Massif des Vosges.



Le panorama depuis le haut de la **Tour du Faudé**, près d'Orbey, offre une vue grandiose sur le pays Welche et les reliefs montagneux.

L'Île du Rhin est un passage obligé en été : c'est le spot détente au bord de l'eau par excellence, à la frontière entre la France et l'Allemagne.





UN TERRITOIRE QUI SE VIT

Pfifferdaj Fête des Ménétriers

La fête médiévale incontournable d'Alsace célèbre depuis 600 ans les ménétriers avec 1000 figurants costumés, chars festifs, danses et chants !
Ribeauvillé - 7 septembre 2025



Les Estivales

Au cœur de la cité fortifiée, les Estivales de la Place d'Armes offrent gastronomie locale, marché nocturne artisanal et musique dans une ambiance conviviale et festive.
Neuf-Brisach - 16 juillet et 13 août 2025

Foire aux Vins d'Alsace

La "FAV" pour les intimes est une véritable institution pour les alsaciens ! Au programme de ce rendez-vous incontournable : dégustation de vin, de produits du terroir, foire agricole, festival de musique etc.
Colmar - Juillet-Août 2025

Fête de la Sorcière

Une fête familiale mêlant univers médiéval et fantastique ! Animations et spectacles enchantent les enfants, tandis que les grands profitent de shows captivants et du sentier de l'étrange.
Rouffach - Juillet 2025



Col Attitude

Découvrez le plaisir de gravir un col sur une route exceptionnellement fermée à la circulation motorisée pour profiter du calme et la sérénité de la forêt vosgienne.
Massif des Vosges - Été 2025



Rencontre internationale de Cor des Alpes

Le Cor des Alpes, instrument de musique traditionnel, s'empare de la vallée pour faire découvrir les sonorités de cet objet imposant.
Vallée de Munster - samedi 13 et dimanche 14 septembre 2025

+

 ZOOM SUR...

Le Festival International de Colmar

Sous la direction artistique d'Alain Altinoglu

Authentique fête de la musique classique dans son infinie diversité, les maîtres mots du Festival International de Colmar restent enthousiasme, originalité et exigence artistique absolue.

Oubliez la prudence, laissez-vous surprendre, abandonnez-vous à la curiosité et au plaisir de découvrir une aventure musicale à la fois riche et unique d'un festival pas comme les autres : le plaisir et le bonheur partagé de la musique vous attendent !

festival-colmar.com





Sortir la tête du guidon

Avec plus de 500 kilomètres d'itinéraires cyclables, **L'Alsace Essentielle est un vrai paradis pour les amoureux de vélo !** Roulez au cœur d'une mosaïque de paysages, des collines des Vosges aux rives du Rhin. Des circuits variés et accessibles vous guident à travers les forêts, les vignobles et les villages pittoresques où le charme d'antan se mêle à l'art de vivre local. Que vous soyez sportif ou adepte de balades tranquilles, chaque coup de pédale vous fera découvrir les merveilles du Pays de Colmar.



LES CIRCUITS EMBLÉMATIQUES

La Véloroute du Vignoble d'Alsace

Près de la Route des Vins, la Véloroute du Vignoble traverse vignes, villages pittoresques et châteaux médiévaux, reliant Saint-Hippolyte à Westhalten, pour une rencontre avec les vignerons et leurs crus.

L'EuroVélo 15, Véloroute du Rhin

L'EuroVélo 15 en Alsace suit la vallée du Rhin via un itinéraire ombragé. Vous longerez le canal du Rhône au Rhin jusqu'à Neuf-Brisach, cité Vauban classée à l'UNESCO, puis traverserez le Rhin pour découvrir Vieux-Brisach et son panorama exceptionnel depuis la place de la cathédrale.

La Traversée du Massif des Vosges à VTT

Sur 400 km balisés, cet itinéraire traverse les paysages variés du Massif des Vosges : lacs préservés, panoramas époustouflants et pauses gourmandes dans les fermes-auberges, véritables institutions locales.



Pour les amateurs de sensations et de descente, les circuits VTT sont ce qu'il vous faut ! Les possibilités sont nombreuses : descente libre sur circuit balisé ou encore bike parks, vous trouverez votre bonheur.

Easy bike Park du Schnepfenried
Bike Park du Lac Blanc lacblanc-bikepark.com

Carte des circuits VTT au Pays de Colmar





LES CIRCUITS À NE PAS MANQUER

#1 De Colmar à Neuf-Brisach via le Canal

Parcourez les villages pittoresques de la plaine d'Alsace et faites halte à Colmar. Après une pause pour profiter du charme authentique de la vieille ville, prenez le chemin du retour, en douceur, le long du Canal de Colmar, dans un cadre paisible et bucolique. Le point d'orgue de ce circuit : Neuf-Brisach et ses remparts tridentaires.



47 kilomètres



4 heures



Fortifications
Vauban



#2 Les Balcons du Vignoble vers Munster

Explorez le vignoble et les villages autour de Kaysersberg : Ammerschwihr et son Grand Cru, Katzenthal, Turckheim et Niedermorschwihr au clocher vrillé. Prolongez vers Ingersheim, Sigolsheim, ou la Vallée de Munster avec la Maison du Fromage et la Maison Albert Schweitzer avant de revenir par Turckheim.



45 kilomètres



1 jour



Château du Wineck
à Katzenthal



#3 Le paysage à bicyclette

Suivez ce circuit balisé pour découvrir le vignoble depuis la plaine, le long de la Lauch, puis au cœur des vignes avec des vues imprenables sur Notre-Dame du Schaeunberg, Rouffach et Eguisheim. Une balade nature et sereine.



31 kilomètres



3 heures



Église Saint-Pantaléon
à Guebenschwihr



#4 Châteaux et Grands Crus

Ce parcours part de Ribeauvillé, passe par Bergheim et Thannenkirch, puis descend à Saint-Hippolyte, avec un retour via la Voie romaine, offrant des vues sur les villages viticoles et leurs Grands Crus.



27 kilomètres



2 heures 30



Bergheim et
ses remparts







Échappée automnale

Quand l'automne s'installe, la région se métamorphose, revêtant des teintes chaleureuses qui transforment ses paysages en une véritable œuvre d'art aux nuances d'or, de rouille et d'ambre. Les vignobles, en pleine effervescence des vendanges, offrent un spectacle captivant où les couleurs automnales se mêlent à l'animation des récoltes. Les forêts, quant à elles, baignées dans une lumière douce et apaisante, invitent à de longues balades empreintes de sérénité. **L'automne devient alors la saison idéale pour ralentir, savourer chaque instant et se laisser envoûter par la poésie d'une nature chatoyante qui célèbre le cycle des saisons.**



INSOLITE



La Maison du Fromage

Gunsbach

Le fromage de munster n'aura plus de secret pour vous ! Découvrez les différentes étapes de fabrication du fromage, mais aussi la belle vallée qui porte le même nom.

maisondufromage-munster.com



Balade en 2 CV électrique dans le vignoble

Eguisheim

Partez à la découverte du vignoble en 2CV ou en Méhari électrique en compagnie d'un viticulteur en amont d'une visite de cave avec dégustation commentée.

Sur réservation auprès de l'Office de Tourisme du Pays d'Eguisheim et de Rouffach.



Sieste sonore

Mittlach

Venez vivre une expérience sensorielle inédite le temps d'une sieste sonore et découvrez les plantes médicinales cueillies par l'artiste Jim Petit à Mittlach.

Sur réservation auprès de l'Office de Tourisme de la Vallée de Munster.



TERRE BRASSICOLE

Un Alsacien boit en moyenne soixante litres de bière par an ! **L'Alsace représente par ailleurs 60% de la production française.**

Ce savoir-faire est porté par de nombreuses micro-brasseries à travers la région. Le Pays de Colmar ne déroge pas à la règle !

Brasserie Taal - Wihr-au-Val

Brasserie Sainte Cru - Colmar

Brasserie Saint-Alphonse - Vogelgrun

Brasserie Bisaiguë - Kaysersberg Vignoble

Brasserie du Marcaire - Muhlbach-sur-Munster

Brasserie du Vignoble - Riquewihr

Brasserie du Pays Welche - Lapoutroie

Le Brasseur du Pape - Eguisheim

Brasserie Suff'Bier - Obersaasheim

Liste non exhaustive



ILS EN PARLENT LE MIEUX

La Bière est une boisson magique, engendrée par quatre éléments que sont l'air, la terre, le feu et l'eau. Une formidable combinaison de ces éléments transforme l'orge et le houblon en ce breuvage limpide, étincelant et pétillant. Pour cela, il faut beaucoup de savoir-faire et de passion ! L'authenticité de nos méthodes de fabrication apporte à nos bières noblesse et richesse. Brassées dans la tradition des plus grandes bières belges (nos origines...), et alsaciennes, elles peuvent aussi s'inspirer d'influences anglo-saxonnes pour séduire les amateurs les plus audacieux. Visites, dégustations et ateliers thématiques vous feront partager notre univers et découvrir un autre monde qui nous passionne...



Joël HALBARDIER
Brasserie St Alphonse à
Vogelgrun

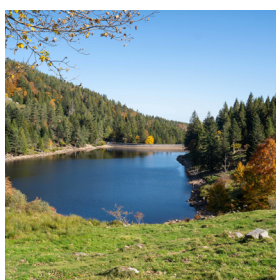


LES SPOTS À NE PAS MANQUER



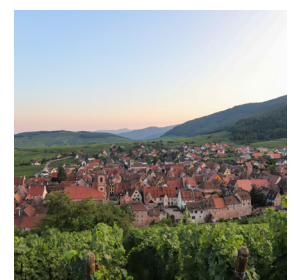
La vue depuis la **chapelle Notre-Dame du Schauenberg** est imprenable : un panorama flamboyant sur le vignoble et la plaine d'Alsace.

Le sentier du dragon à **Turckheim** offre une vue immersive et scintillante sur la cité médiévale et son vignoble.



Lorsque la nature enfle son manteau automnal, les couleurs le long du **Lac du Forlet** deviennent rougeâtres et sont à couper le souffle.

Sur les hauteurs de Riquewihr, le **Grand Cru Schoenenbourg** promet une vue renversante sur le vignoble.





UN TERRITOIRE QUI SE VIT

Fête du champignon

Plongez dans l'univers fascinant du champignon ! Découvrez-le sous toutes ses formes : marché du terroir et marché aux truffes, exposition, sorties mycologiques, animations...

Eguisheim - Octobre 2025



Festival du Livre

Ouvrir un livre, c'est accéder à toutes les portes du savoir, c'est faire le pari de toutes les découvertes, toutes les surprises, tous les émerveillements.

Colmar - Novembre 2025

Les Foulées du Souvenir

Venez encourager les nombreux coureurs et découvrir les différents lieux de mémoire marquants de la Première Guerre Mondiale.

Orbey et environs - 15 novembre 2025



Les Musicales du Rhin

Cet événement culturel rassemble près de 2 000 mélomanes chaque année avec une programmation variée et un concert prestige en point d'orgue. En 2025, une édition anniversaire marquera ses 20 ans.

Alsace Rhin Brisach - Septembre 2025



Fête du munster au Pays Welche

Le munster, sous toutes ses formes, est à l'honneur ! Un beau programme d'animations gourmandes et ludiques célèbrent ce fromage emblématique. À savourer sans modération.

Lapoutroie - 5 octobre 2025

Vignobles en Scène, les journées Vignobles & Découvertes

Vignerons et passionnés vous ouvrent leurs portes pour une expérience œnotouristique aussi gustative que ludique.

Alsace - du 17 au 19 octobre 2025

ZOOM SUR...

La Transhumance

Après avoir passé l'été dans les pâturages d'altitude, l'automne marque la « désalpe », la descente des alpages, généralement en septembre, lorsque les troupeaux retournent vers la vallée. Cet événement est célébré avec enthousiasme, symbolisant le cycle éternel de la vie pastorale.

Les transhumances ne sont pas seulement un déplacement de troupeaux, mais un moment de communion avec la nature, un hommage au patrimoine marcaire et une occasion de renforcer les liens communautaires.

En 2023, la Transhumance a été inscrite au Patrimoine Culturel Immatériel de l'Humanité par l'UNESCO.





L'âme du vignoble

Au cœur d'un terroir d'excellence, **29 Grands Crus** font la renommée du Pays de Colmar. Plus de 340 domaines viticoles vous réserveront le meilleur accueil et vous feront découvrir la variété et la richesse aromatique des cépages, ainsi que les 3 Appellations d'Origine Contrôlées Alsace, Alsace Grand Cru et Crémant d'Alsace.



TERROIR ET TRADITIONS

Le Musée des Vins d'Alsace à Colmar vous plonge dans l'histoire captivante des vins d'Alsace : rencontrez les passionnés du terroir, explorez les métiers du vin et initiez vos sens lors d'une dégustation immersive.

www.museedevin-colmar.fr

La Confrérie Saint-Etienne d'Alsace à Kientzheim est synonyme de traditions viticoles : elle propose des dégustations guidées et des ateliers autour des cépages alsaciens. Une immersion unique dans l'art de vivre alsacien.

confrerie-st-etienne.alsace

Les 9 sentiers du parcours Géovino vous expliqueront, en immersion au cœur du vignoble, les spécificités du territoire alsacien et des mosaïques de terroir exploitées pour concevoir ces vins uniques.

www.geovino.alsace

La Route des Vins d'Alsace est labellisée Vignobles & Découvertes ! Gage de qualité pour le consommateur, plus de 200 établissements portent ce label au Pays de Colmar (chiffre 2024).



L'abus d'alcool est dangereux pour la santé, à consommer avec modération.



Kut'zig, le bus cabriolet de la Route des Vins d'Alsace

Montez à bord et partez à l'aventure le long de la Route des Vins d'Alsace ! Grâce à un billet à la journée, les montées et descentes sont illimitées pour profiter des villages typiques et de leurs domaines viticoles. Au départ de Colmar, rejoignez facilement Ribeauvillé, Hunawihir, Riquevillir, Kaysersberg, Turckheim et Eguisheim.

Circulation d'avril à octobre. Réservation obligatoire.
kutzig.fr

QQ ILS EN PARLENT LE MIEUX

Le cœur de la Route des Vins d'Alsace bat ici, au Pays de Colmar ! Pas de fausse modestie : ici s'expriment toute la beauté des paysages du vignoble et la richesse des terroirs alsaciens ! Bien plus qu'un métier, le vin est une véritable passion, un art de vivre ancré dans notre quotidien.

Mes deux coups de cœur ? D'abord, le vignoble aux couleurs dorées, sublimé par le jeu entre soleil et brume automnaux : impossible de ne pas succomber. Ensuite, l'incroyable générosité des vignerons, toujours prêts à partager leur univers à travers visites, dégustations originales et ateliers immersifs. C'est ici que les vins d'Alsace dévoilent toute leur magie !



Christophe BERGAMINI
Office de Tourisme de la
Vallée de Kaysersberg

CÉLÉBRER NOS VINS

Les vignerons alsaciens sont fiers de leur travail et de leur production. **Chaque année, vignerons et habitants célèbrent ce produit emblématique de notre région à de nombreuses occasions.**

Fête du vin nouveau Saint-Hippolyte, Turckheim (septembre), **Eguisheim** (septembre-octobre)

Fête du vin Pfaffenheim, Wettolsheim (juillet)

Fête des vendanges Ammerschwyr (septembre)

Fête des vignerons Eguisheim (août)

Foire aux Vins Colmar (juillet-août), **Ribeauvillé** (juillet)

Fête du Gewurztraminer Bergheim (juillet)

Fête du Riesling Riquewihr (septembre)

Fête du Silberberg Rorschwihr (août)

Fête du Rabseppi Voegtlinshoffen (juillet)



En 2025, le Grand Cru Schlossberg fêtera ses 50 ans ! Premier lieu-dit Grand Cru d'Alsace en 1975, le Schlossberg est situé sur la commune de Kaysersberg Vignoble. Exposé plein sud, on y retrouve majoritairement du Riesling.

INSOLITE

Devenir vendangeur d'un jour

Vivez l'expérience des vendanges dans le vignoble alsacien et devenez incollable sur les secrets de fabrication de ce délicieux breuvage.

Devenir vigneron d'un jour

Expérimentez le métier de vigneron indépendant dans sa globalité, des vignes à la cave en passant par la dégustation.

Participer à une Parenthèse Vigneronne

Les vignerons vous ont préparé un moment convivial et hors du commun, liant les Grands Crus d'Alsace à une thématique chère à leur cœur : fromages locaux, chocolats artisanaux, découverte de la vinification, etc.

Sur réservation.

parenthese-vigneronne.com





Plaisirs d'hiver

En hiver, le Pays de Colmar déploie tout son charme pour offrir une expérience inoubliable. Au grand air, quand la neige fait son apparition, les paysages invitent aux balades féeriques, aux randonnées en raquettes et aux plaisirs de la glisse dans les montagnes voisines. Même lorsqu'elle ne se montre pas, un large panel d'activités permet à petits et grands de profiter d'une parenthèse hivernale fortement appréciée. Bien au chaud, c'est l'occasion de visiter l'un de nos nombreux musées pour des découvertes culturelles riches, ou encore de participer à un atelier créatif dans une ambiance conviviale et authentique. **L'équilibre parfait entre activités en plein air et moments cocooning, pour un séjour mêlant émerveillement et bien-être.**



INSOLITE



Balade en traineau

Sondernach

Laissez-vous transporter au rythme de la meute de chiens nordiques le temps d'une balade au cœur d'une nature vierge et préservée.

youk-valley.fr



Assister à la naissance d'une œuvre de street art

Neuf-Brisach

Au cœur des remparts, le MAUSA Vauban, Musée vivant d'Art Urbain et de Street Art se construit progressivement. Des artistes urbains de renommée internationale se succèdent pour peindre les murs sous les yeux des visiteurs et partager avec eux leur passion artistique.

mausa.fr



Descente en luge sur rail

Station du Lac Blanc

Embarquez en solo ou en duo à bord de Tricky Track, la luge sur rail 4 saisons ! Plus d'un kilomètre de parcours et une descente allant jusqu'à 40 km/h pour faire le plein de sensations.

www.tricky-track.com



LES STATIONS DE MOYENNE MONTAGNE

Nichées au cœur d'une nature préservée, ces stations séduisent par leur convivialité et leur diversité.

Outre le ski alpin et nordique, elles offrent des activités pour tous : balades en raquettes, randonnées hivernales, descentes en luge pour tous les âges ou ski de randonnée pour les plus audacieux.

Facilement accessibles, ces stations cultivent une approche respectueuse de l'environnement, permettant une immersion totale au cœur de paysages authentiques.

Le Schnepfenried 1030 m

Le Lac Blanc 1200 m

Le Gaschney 980 m

Les Trois Fours 1180 m

Le Tanet 990 m



L'INSTANT DÉTENTE

Imaginez-vous, après une journée passée dans le grand froid, enveloppé par la chaleur d'un sauna ou les bulles réconfortantes d'un jacuzzi. Laissez vos muscles se détendre, tandis que l'arôme apaisant des huiles essentielles vous enveloppe. Dans nos nombreux spas et espaces cocooning, l'hiver devient une invitation au bien-être. Entre la douceur d'un massage et la magie des paysages hivernaux, vivez un moment hors du temps, où détente et sérénité s'unissent.



LES SPOTS À NE PAS MANQUER



Quand le vignoble enfle son manteau neigeux, la vue est grandiose ! En venant de Colmar direction Kaysersberg, le village d'**Ammerschwir** est époustouflant.

La montée jusqu'aux Trois Châteaux de Ribeauvillé prend tout son sens une fois arrivé au **château Saint-Ulrich**, avec une vue panoramique sur la plaine d'Alsace.



Depuis la **station des Trois Fours**, le Hohneck est majestueux ! Un panorama unique sur le plus haut sommet de la Vallée de Munster.

À plus de 1000m d'altitude, le **Schnepfenried** charme grâce à une vue à la fois sur la plaine d'Alsace et sur les Vosges.





UN TERRITOIRE QUI SE VIT

La Saint-Valentin au Pays de Ribeauvillé et Riquewihr

Les villages se parent de couleurs et de décorations célébrant l'amour, permettant aux visiteurs de prendre la pose avec leur moitié dans un décor féérique.

Pays de Ribeauvillé & Riquewihr - Février 2025



Concert de l'Épiphanie

Pour bien démarrer l'année, rien de tel que les plus belles pages de musique classique à deux pas de la frontière allemande.

Art'Rhena à Vogelgrun - 4 et 5 janvier 2025

Le 80e anniversaire de la libération de Colmar

Une occasion unique de rendre hommage à celles et ceux qui ont lutté pour notre liberté lors des combats de la Poche de Colmar (1944-1945), de transmettre l'histoire aux générations futures et de partager nos souvenirs.

Colmar et sa région - du 30 janvier au 2 février 2025

Défilés de carnaval

Pour combattre la grisaille de l'hiver, une solution : le carnaval ! Les défilés mettent en scène des chars thématiques, des groupes de musique, des costumes et des déguisements colorés.

Février - Mars 2025



Le Sentier du Silberwald

Les habitants invitent à une balade illuminée de haltes musicales et de dégustations à la découverte des traditions de Noël.

Stosswihr - Décembre 2025 - janvier 2026



Trail du Petit Ballon

A vos marques, prêts, partez ! Affrontez la fraîcheur de l'hiver grâce à l'un des circuits de ce trail mêlant paysages de montagne et vignoble.

Rouffach - 16 mars 2025

ZOOM SUR...

Les sorties raquettes

Vallée de Munster et Station du Lac Blanc

Partez à la découverte des sommets enneigés avec un accompagnateur en montagne, qui vous révélera les secrets de la faune et de la flore locale. Il y en a pour tous les goûts et pour toutes les occasions : avec une récompense gourmande à la fin, en amoureux à la Saint Valentin ou encore au crépuscule pour profiter du coucher de soleil...

Les jeunes aventuriers peuvent également découvrir les sommets avec des sorties adaptées dès 3 ans.

Si la neige n'est pas au rendez-vous, certaines activités ont tout de même lieu.





Le Pays des Étoiles de Noël

Au Pays de Colmar, dès la fin novembre, les villages s'illuminent pour devenir le **Pays des Étoiles de Noël**. Un large programme d'animations et de marchés de Noël enchantent les visiteurs pour une expérience inoubliable !



INSOLITE



Goûter la soupe au munster

Munster

Partage de la soupe au munster préparée par la confrérie St Grégoire du Taste Fromage de Munster selon la recette originale du chef étoilé Emile Jung.



Assister à l'ouverture d'un calendrier de l'Avent géant

Turckheim

Les petits porteurs de lumière accompagnent l'allumeur de réverbère à travers le jardin de la pénombre jusqu'au calendrier de l'Avent.



Les enfants chantent Noël sur les barques

Colmar

Les chorales d'enfants vous plongent dans une ambiance chaleureuse et émouvante depuis des barques illuminées.



Visiter une Cave de Noël

Vivez une expérience unique alliant le savoir-faire des vignerons locaux et les traditions festives. Pendant les fêtes, les caves se transforment en véritables écrans décorés, où les visiteurs peuvent découvrir les meilleurs crus régionaux à travers des dégustations et diverses animations. Au programme : accords vins et gourmandises ou encore ateliers de confection de tartes flambées et de vin chaud, ainsi que des moments conviviaux pour plonger dans la magie de Noël.



LES MARCHÉS EMBLÉMATIQUES



Colmar, l'âme de Noël

Près de 200 exposants répartis sur 6 marchés à travers la vieille ville.



Marché de Noël traditionnel à Riquewihr

Un marché niché dans décor féerique et pittoresque.



Marché de Noël authentique à Eguisheim

Une escapade magique dans un cadre enchanteur à ne pas manquer !



Marché de Noël des lutins à Turckheim

Un marché parfait pour la famille, ancré dans les traditions de la cité médiévale.



Marché de Noël médiéval à Ribeauvillé

Vivez la magie de Noël dans la cité des ménétriers, unique en Alsace.



Marché de Noël artisanal et authentique à Kaysersberg

Une parenthèse féerique à savourer, mettant en valeur artisans, producteurs et créateurs.



NOS COUPS DE CŒUR



Marché de Noël de Bergheim

Mêlant tradition et créativité, le marché de Noël de Bergheim vous enchante par son ambiance chaleureuse et authentique au cœur de la cité fortifiée.



Marché de Noël au Cœur des Montagnes à Munster

Un marché de Noël chaleureux mêlant vin chaud, brûlots, artisans et animations festives, à partager en famille ou entre amis, sous le regard du Père Noël ou de Saint Nicolas.



Marché de Noël 1700 à Neuf-Brisach

À Neuf-Brisach, vivez un Noël à l'époque de Vauban, avec des exposants et figurants en costumes d'époque vous faisant découvrir les métiers d'autrefois.



Terre d'étoiles

L'Alsace, terre de gastronomie, brille par ses restaurants étoilés, où la tradition culinaire rencontre la créativité. Ces tables de renom, dirigées par des chefs passionnés, célèbrent les produits locaux dans des plats raffinés et innovants. **Une invitation à savourer l'excellence et à découvrir l'art de vivre alsacien à travers ses mets d'exception.**

L'Auberge de l'Ill ** à Illhaeusern
chez Marc Haeblerlin

JY'S ** à Colmar
chez Jean-Yves Schillinger

La Table d'Olivier Nasti ** à Kaysersberg
chez Olivier Nasti au Chambard

La Table du Gourmet * à Riquewihr
chez Jean-Luc Brendel

Alchémille * à Kaysersberg
chez Jérôme Jaegle

Julien Binz * à Ammerschwihr
chez Julien Binz

La Nouvelle Auberge * à Wihr-au-Val
chez Bernard Leray

Girardin * à Colmar
chez Éric Girardin à la Maison des Têtes

L'Atelier du Peintre * à Colmar
chez Loïc Lefebvre

QQ ILS EN PARLENT LE MIEUX

La mise en lumière des producteurs locaux est l'essence même de la création de mes menus. Ils sont la richesse de notre terroir alsacien. Chaque plat respecte leur savoir-faire et sublime les produits d'exception qu'ils produisent. Poissons, viandes, légumes et fruits de saison sont travaillés avec soin, grâce à des cuissons précises et des présentations raffinées. Inspirée par la nature et mes souvenirs d'enfance, ma cuisine raconte l'histoire gourmande de l'Alsace.



Éric GIRARDIN
Restaurant Girardin * à la
Maison des Têtes à Colmar



*Bis ball!**

* « À bientôt » en alsacien

Les clichés des visiteurs



@frankrijkbinendor



@pierrick.prt



@valentina_isaila



@traveling_zorro



@insta_keikeur



@lallibu1973



@ledronefrance



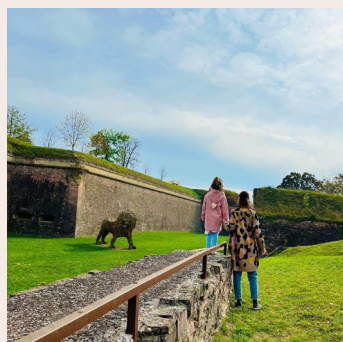
@where_jas_goes



@vdesign.one



@florent_bdp



@marcie_tuitam



@nibut81

Nous rejoindre

EN TRAIN

Liaisons directes :

Trains régionaux Strasbourg - Sélestat
- Colmar - Mulhouse - Bâle toutes les
30 minutes

TGV Est : Paris - Colmar en 2h50

TGV Rhin-Rhône : Lyon - Colmar en
3h15

Luxembourg-Colmar en 3h00

Sur le territoire :

Ligne quotidienne Colmar - Turckheim -
Munster - Metzeral

Ligne quotidienne Colmar - Rouffach

Lignes de bus régulières (fluo.grandest.fr)

EN VOITURE

Autoroute A35 entièrement gratuite

Autoroute A4 depuis Paris

EN AVION

Aéroport Strasbourg-Entzheim : 70 km

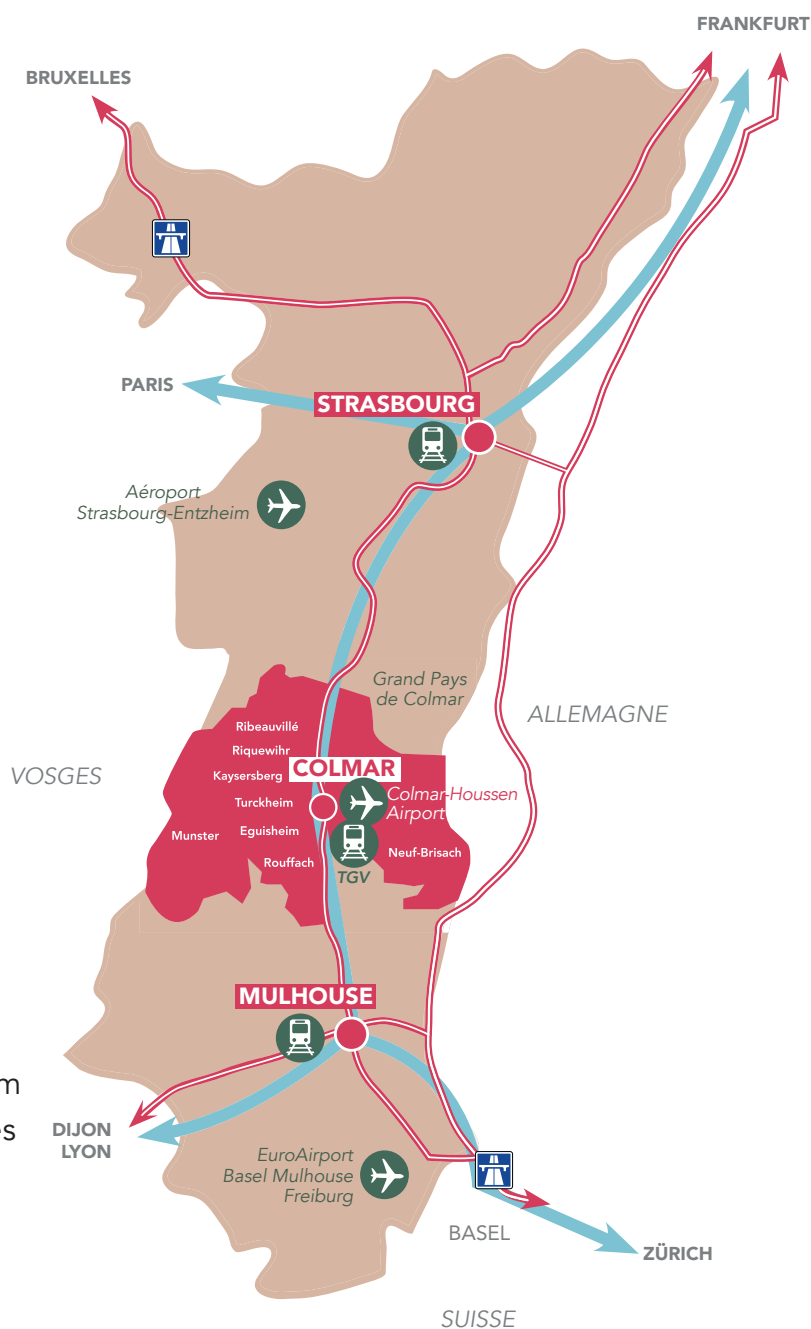
EuroAirport Basel-Mulhouse-Freiburg : 70 km

Aéroport Colmar-Houssen : voyage d'affaires

LIAISONS FLUVIALES

Port de Plaisance à Colmar : 7 ponts, accostage pour 58 bateaux

Port de l'Île du Rhin : 220 postes d'amarrage



Besoin d'informations ou de visuels libres de droits ?

Transmettez-nous votre demande,
nous vous répondrons le plus rapidement possible.

Marie BAILLY

association@alsace-essentielle.fr

+33 6 70 39 19 19

Ne pas jeter sur la voie publique. Édition 2025.

Réalisation : L'Alsace Essentielle - MB

Photos : Offices de Tourisme du Pays de Colmar, ADT, Quentin Gachon, Vincent Schneider, LB Photographie, Pierre Papuga, Patrick Bogner - Ville de Colmar, INFRA, 31 Photography, Tristan Vuano – A vue de coucou, Musée Unterlinden Colmar, Commune de Fessenheim, Denis Bringard – Massif des Vosges, Parc Aventures Lac Blanc, Panoramaweb, D. Lett, Sylvie Petit Photography, Ignacio Haaser, Julien Kauffmann, B. Salmanski, CFTR – OTARB, D. Meyer, Bertrand Schmitt – Festival International de Colmar, Euregio Rhein-Waal – P. Gawandtka, Domaine Bruno Hertz, Etienne Straub, LK Tours – Voyages Lucien Kunegel, Tricky Track, Hotel Spa Verte Vallée, E. Thiele, La Maison des Têtes.